

Model	LIFE_SR_DBT596(R)		
Creator	YUTHAPONG	.BCP Name	INDEX_C3D_KITCHEN2
Reviewer		Order	F000555
Approves		Date	17/02/2021

LIFE_SR_DBT596(R)-596X570X864

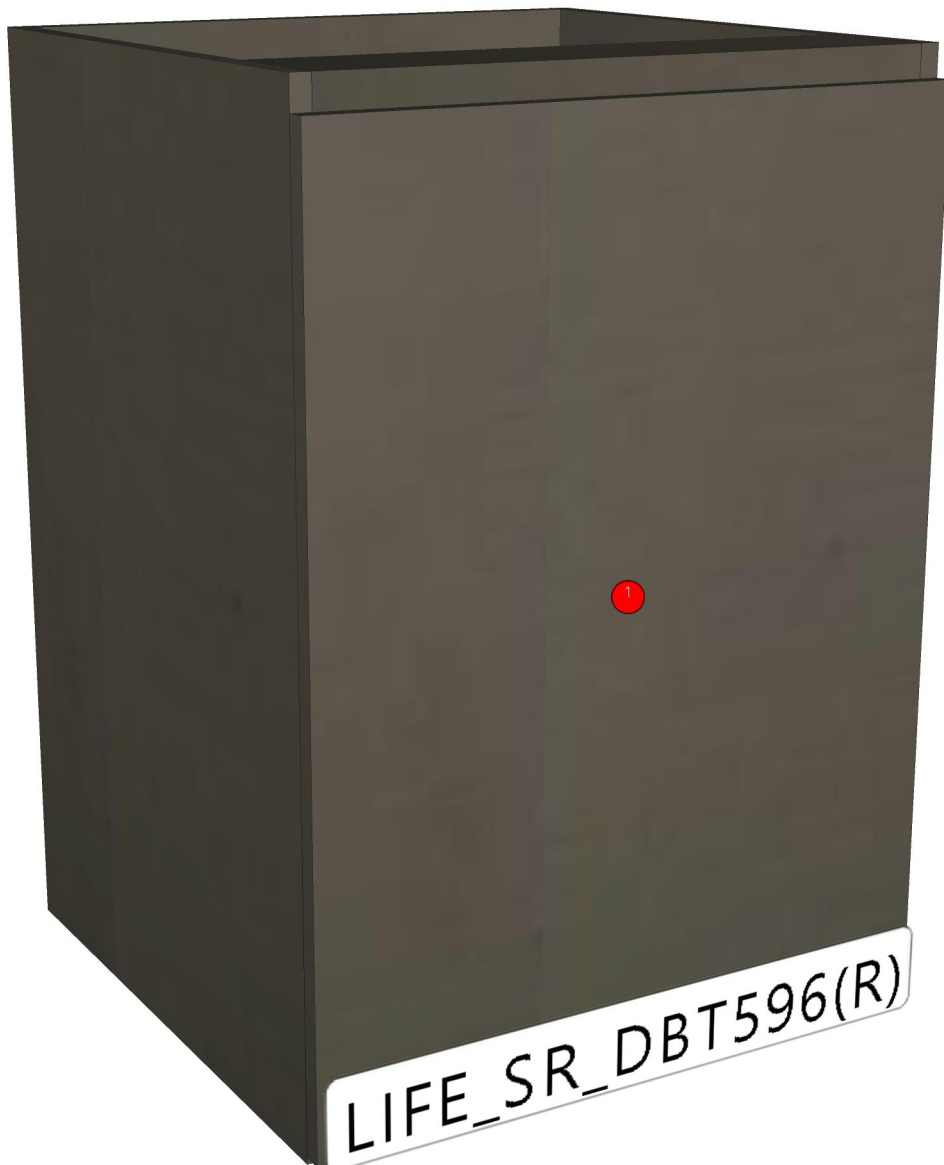
Colour

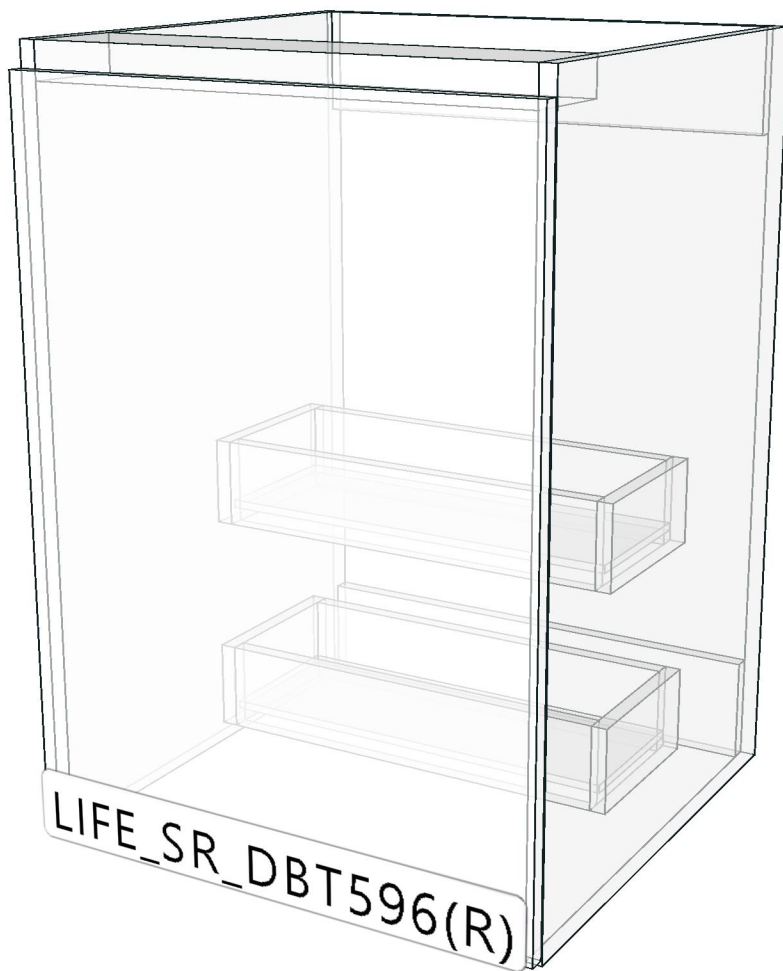
20.15=ML ML R5 (STRIPPLE MATT)

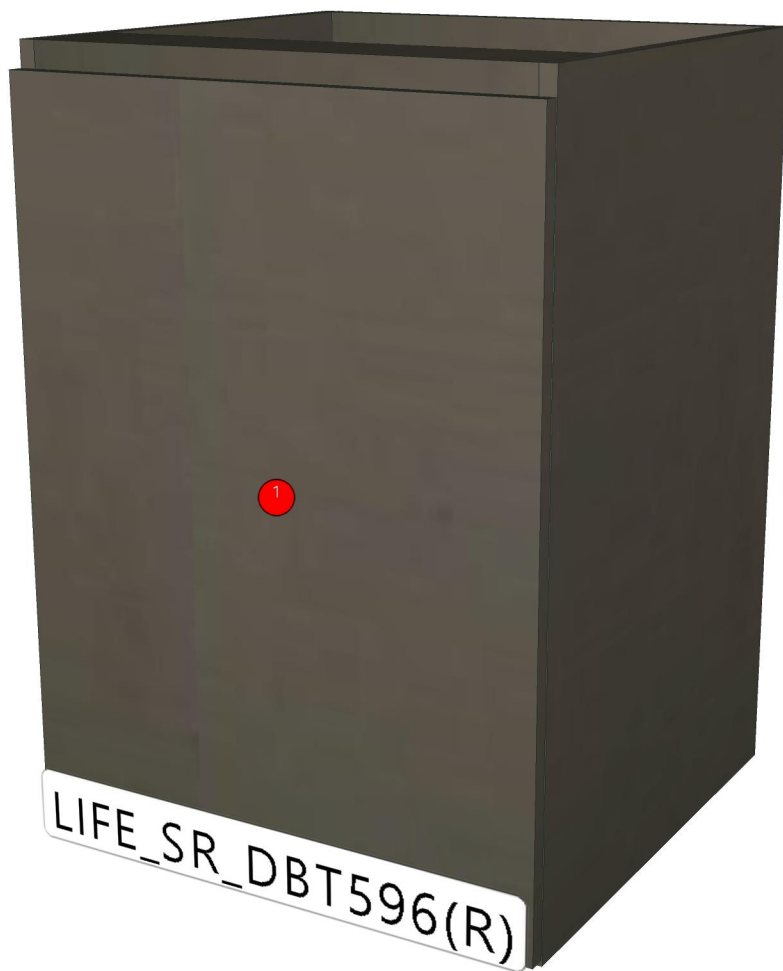
Edge

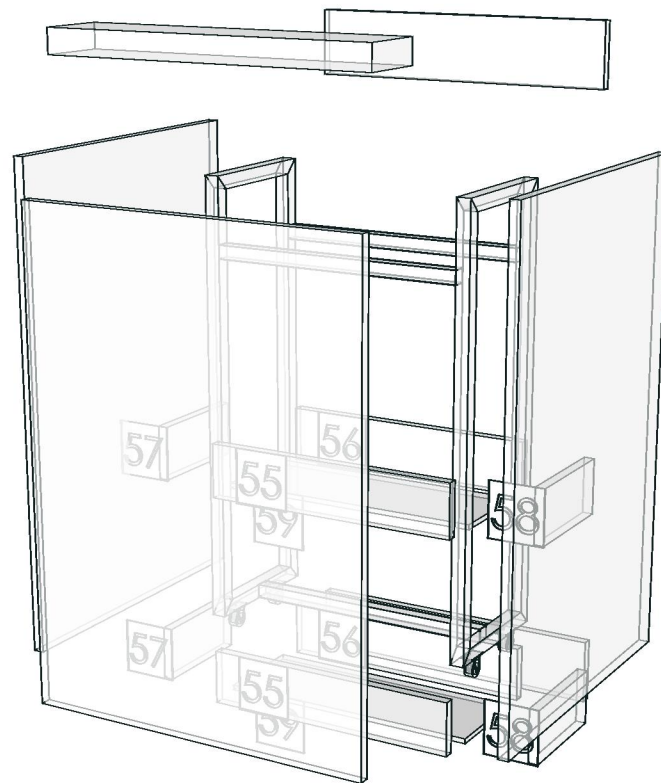
01.213=1MM R5

R&D REVIEW	
<input type="checkbox"/>	DWG.Customer
<input type="checkbox"/>	Work Report
<input type="checkbox"/>	Function
<input type="checkbox"/>	สินค้าตรงตัวอย่าง
ผู้ทบทวน _____	

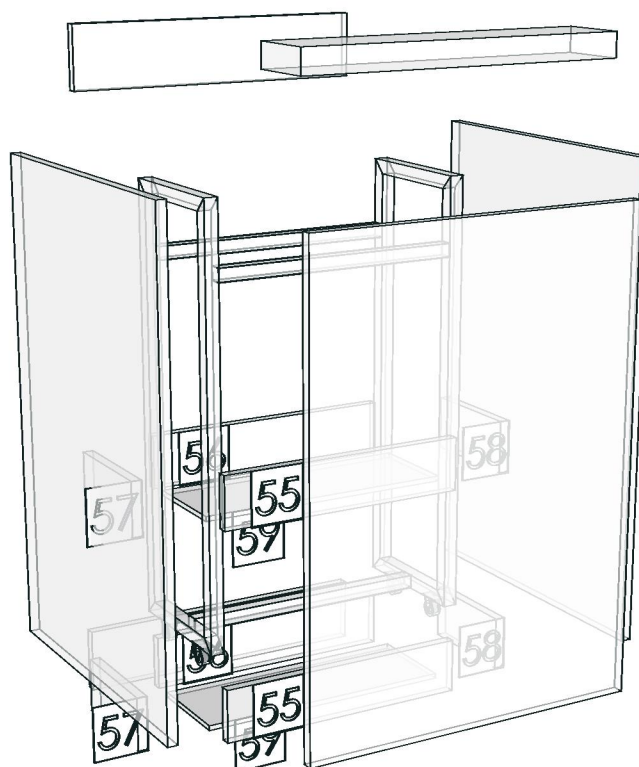








LIFE_SR_DBT596(R)



LIFE_SR_DBT596(R)

Model	LIFE_SR_DBT596(R)		
Creator	YUTHAPONG	.BCP Name	INDEX_C3D_KITCHEN2
Reviewer		Order	F000555
Approves		Date	17/02/2021

No.	Article No.	Description	Mat	Dimension	Cutting Size	Typeology	Skin
0	LIFE_SR_DBT596(R)			596x864x570			
	LIFE_SR_DBT596(R)-0-131	LEFT PANEL TROLLEY	PB-ST	18x570x859	18X568X857;L2:W2	631000_STR=20.15_EDG=R5-1	2
	LIFE_SR_DBT596(R)-0-132	RIGHT PANEL TROLLEY	PB-ST	18x570x859	18X568X857;L2:W2	632000_STR=20.15_EDG=R5-1	2
	LIFE_SR_DBT596(R)-0-133	BEAM FRONT TROLLEY	PB-ST	41x118x560	41X116X560;L2:W0	633000_STR=20.15_EDG=R5-1	2
	LIFE_SR_DBT596(R)-0-135	DOOR TROLLEY	PB-ST	18x595x824	18X593X822;L2:W2	635000_STR=20.15_EDG=R5-1	2
	LIFE_SR_DBT596(R)-0-136	LEFT VOID 2	PB-ST	18x118x560	18X116X560;L2:W0	636000_STR=20.15_EDG=R5-1	2
	LIFE_SR_DBT596(R)-0-136	LEFT VOID 2	PB-ST	18x118x560	18X116X560;L2:W0	636001_STR=20.15_EDG=R5-1	2
	LIFE_SR_DBT596(R)-0-55	FRONT BOX TROLLEY	PB-ST	18x98x462	18X96X462;L2:W0	555000_STR=20.15_EDG=R5-1	2
	LIFE_SR_DBT596(R)-0-55	FRONT BOX TROLLEY	PB-ST	18x98x462	18X96X462;L2:W0	555001_STR=20.15_EDG=R5-1	2
	LIFE_SR_DBT596(R)-0-56	BACK BOX TROLLEY	PB-ST	18x98x462	18X96X462;L2:W0	556001_STR=20.15_EDG=R5-1	2
	LIFE_SR_DBT596(R)-0-56	BACK BOX TROLLEY	PB-ST	18x98x462	18X96X462;L2:W0	556000_STR=20.15_EDG=R5-1	2
	LIFE_SR_DBT596(R)-0-57	LEFT BOX TROLLEY	PB-ST	18x98x198	18X96X198;L2:W0	557000_STR=20.15_EDG=R5-1	2
	LIFE_SR_DBT596(R)-0-57	LEFT BOX TROLLEY	PB-ST	18x98x198	18X96X198;L2:W0	557001_STR=20.15_EDG=R5-1	2
	LIFE_SR_DBT596(R)-0-58	RIGHT BOX TROLLEY	PB-ST	18x98x198	18X96X198;L2:W0	558001_STR=20.15_EDG=R5-1	2
	LIFE_SR_DBT596(R)-0-58	RIGHT BOX TROLLEY	PB-ST	18x98x198	18X96X198;L2:W0	558000_STR=20.15_EDG=R5-1	2
	LIFE_SR_DBT596(R)-0-59	FROOL BOX TROLLEY	PB-SP	9x171x471	9X171X471;NO EDGE	559000_STR=20.15_EDG=-	2
	LIFE_SR_DBT596(R)-0-59	FROOL BOX TROLLEY	PB-SP	9x171x471	9X171X471;NO EDGE	559001_STR=20.15_EDG=-	2

FITTING LIST

Qty per 1 set

No	New	Article fitting	List	Connect	Qty/Pcs				Cost / Qty	Sum Cost
					Spray	Ass	Pack	Sum		
0		LIFE_SR_DBT596(R)		596x864x570						
		3060199811	ขาเหล็ก LIFE-SR ขนาด 500x250x803 mm.พินสีดำ #S18002FN			1		1		
		3060793411	เหล็กพีด้านซ้าย-ขวา ขนาด 25x25x550 mm.พินสีดำ S18002FN			2		2		
		3060793511	เหล็กพีด้านหน้า ขนาด 25x25x513 mm.พินสีดำ S18002FN			1		1		
		4120200092	ปุ่มยางกันกระแทก สีใส				2	2		
		4120300314	บานพับหับขอบ+ปีกผีเสื้อ Fixed Soft Close hinge #			3		3		
		4120800181	ล้อเดี่ยวแป้น2 รู สีดำ 1 1/4" N4 พิมพ์ L(SPC601)			4		4		
		4120800206	สกรูปรับระดับ M6 สีดำ AS-616 #1099			4		4		
		4120800652	ECONOMIC PLASTIC WEDGE CLICK FIT # 104-03-03 สี BL				4	4		
		4121100027	ฉากพลาสติกใหญ่ สีขาว #00905				4	4		
		4121100117	เหล็กฉาก หน้า 1 mm.2 รู สีดำ : Fitting			4		4		
		4130100027	สกรูเกลียวปหล่อ P+6x5/8" นิกเกิล #0747			8		8		
		4130100110	สกรู C/B เกลียวดลอด F+M4x16 ซุมดำ #0950			8		8		
		4130100118	สกรู C/B เกลียวดลอด F+M4x16 ซิงค์ขาว #0747				30	30		
		4130100118	สกรู C/B เกลียวดลอด F+M4x16 ซิงค์ขาว #0747			12		12		
		4130100120	สกรู C/B เกลียวดลอด F+M4x25 ซิงค์ขาว #0747				2	2		
		4130100121	สกรู C/B เกลียวดลอด F+M4x30 ซิงค์ขาว #0747				8	8		
		4130100127	สกรู C/B เกลียวดลอด F+M4x50 ซิงค์ขาว #0747			12		12		
		4130100148	สกรู C/B เกลียวดลอด P+M4x35 ซิงค์ขาว #0747			4		4		
		4130101168	สกรูขีพบอร์ด P+M4x16 mm. สีดำ #950				9	9		
		4131000017	เดือยไม้พารา 0 8x35mm.ไม้ทำสี			28		28		

No	Date	REVISION RECORD	REMARK	Create	YUTHAPONG	date:17/02/2021	Product name : -
4				Revivewer		date:	Article: TYPE:
3				Approves		date:	
2				Design			Customer: Indexlivingmall
1	17/02/2021	First departure		Name&Art			No:
INTERFURN INDEX INTERFURN CO.LTD Document control FR-RD-004 : REV#00:24/04/60							Page 3